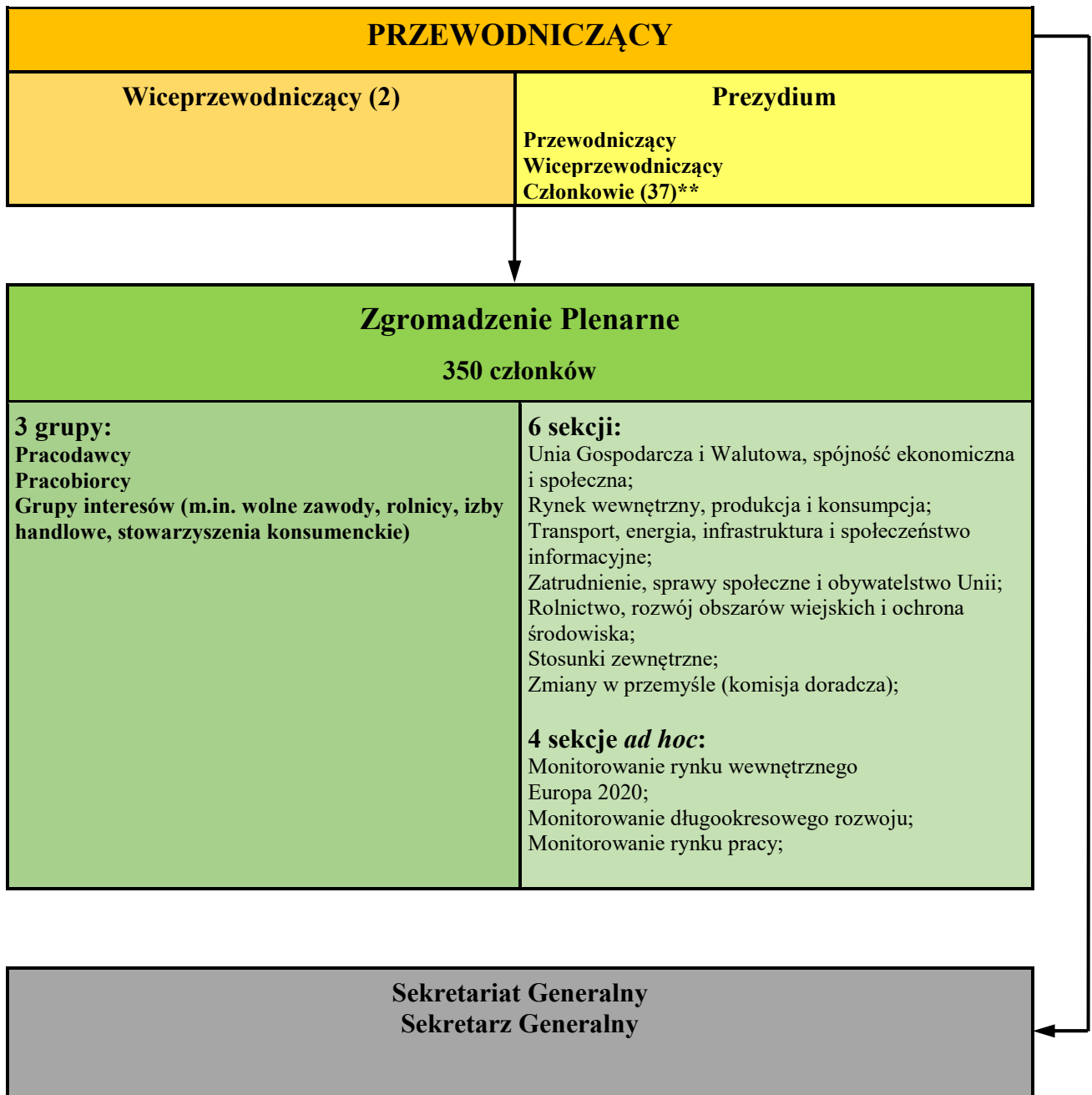


# Struktura Komitetu Ekonomiczno-Społecznego\*



\* Organy: Zgromadzenie Plenarne, Prezydium, Przewodniczący, Sekcje.

\*\* W tym dwudziestu ośmiu członków reprezentujących poszczególne państwa członkowskie, wybieranych przez Zgromadzenie Plenarne, przewodniczący trzech grup społecznych (pracodawców, pracobiorków i grup interesów), a także przewodniczący sześciu sekcji.

Źródło: Opracowanie własne.