



Co-funded by the  
Erasmus+ Programme  
of the European Union

JEAN MONNET CHAIR

EUROPEAN UNION IN CRISIS: WHAT IS WRONG  
AND HOW TO FIX IT?



Funded by the  
Erasmus+ Programme  
of the European Union

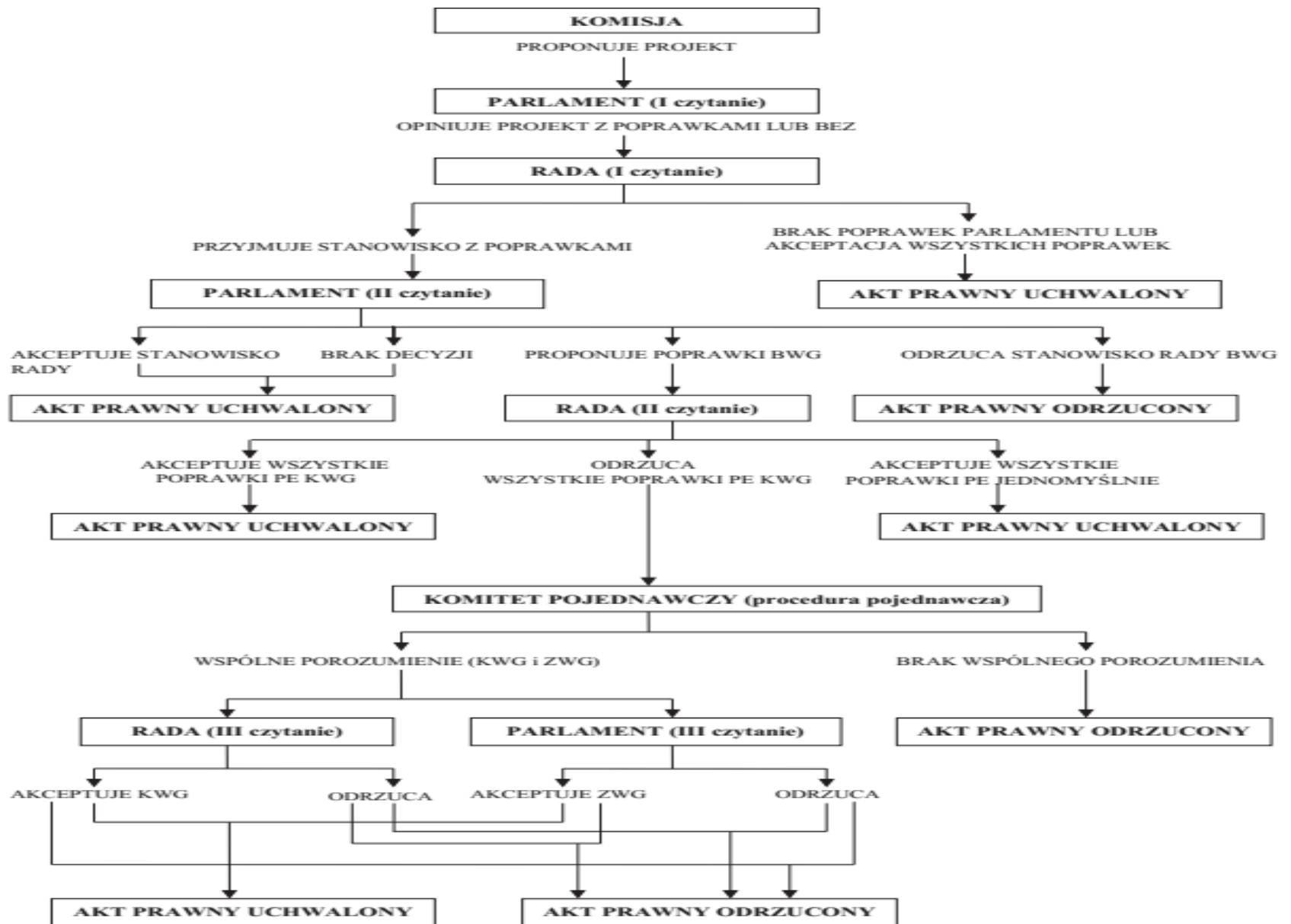


# ***Laboratorium 1: Jak Parlament powinien negocjować w Brukseli?***

Prowadzący: dr Adam Kirpsza

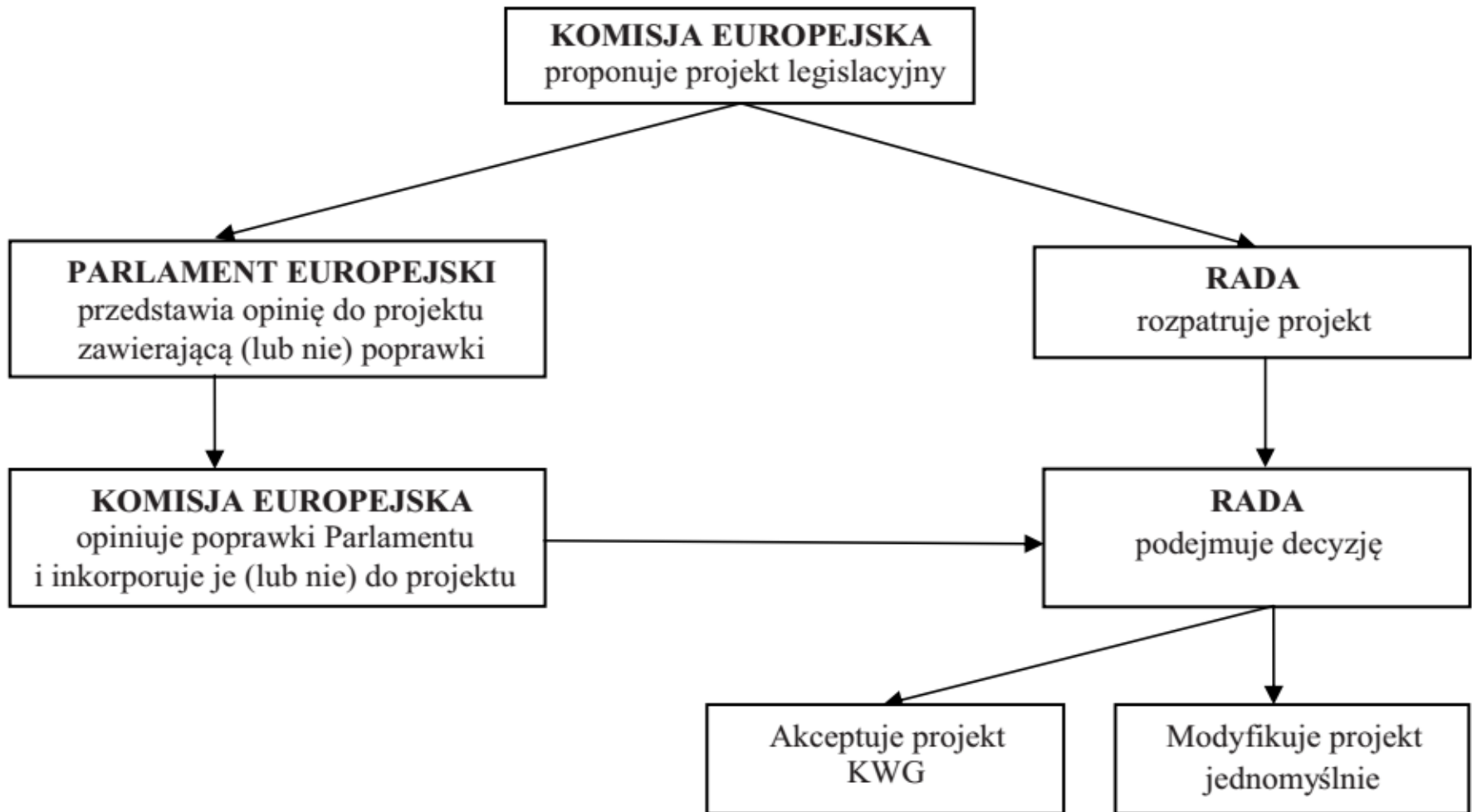
Przedmiot: Instytucje Unii Europejskiej

# Przebieg ZPU



# Przebieg SPU (konsultacja)

**Schemat 1.** Przebieg procedury konsultacji w Unii Europejskiej



***Warunki sukcesu poprawek  
Parlamentu Europejskiego w  
zwykłej procedurze  
ustawodawczej***

**Table 3.** Regression analysis of the EP's bargaining success

	Model 1			Model 2		
	<i>b</i>	SE	<i>p</i>	<i>b</i>	SE	<i>p</i>
<i>Rapporteur variables</i>						
Rapporteur affiliated with governing party at national level (1 = Yes; 0 = No)	1.57	4.62	.74	6.27	4.01	.12
Rapporteur party group size	0.05	0.18	.80	-0.05	0.17	.79
Rapporteur extremity	-13.42	7.74	.09	-30.62	10.27	.00
Leadership rapporteur (1 = Yes; 0 = No)	-18.50	9.59	.06	-14.81	7.26	.05
Rapporteur's report amended (1 = Yes; 0 = No)	8.33	5.94	.17	9.79	5.23	.07
<i>Control variables</i>						
Post-2004 (1 = Yes; 0 = No)				-18.23	5.29	.00
Presidency success				-0.28	0.10	.01
EP on same side as status quo (1 = Yes; 0 = No)				-2.84	4.80	.56
Salience				0.17	0.08	.04
Early agreement (1 = Yes; 0 = No)				9.56	4.32	.03
Conciliation Committee (1 = Yes; 0 = No)				-23.96	5.88	.00
EP extremity	0.31	0.07	.00	0.22	0.07	.00
Constant	-2.89	6.47	.66	12.04	10.54	.26
<i>F</i>		4.48	.00		8.71	.00
<i>R</i> <sup>2</sup>		0.15			0.33	
Number of observations		167			167	
Number of clusters		61			61	

Note: \**p* < .10; \*\**p* < .05; \*\*\**p* < .01. OLS regression estimates with White's (1980) robust standard errors, clustered at the level of the proposals to which the issues relate.

*Table 1* Analysis of relative bargaining success of EP and Council under codecision

	b	s.e.	p
EP closer to <i>status quo</i>	-5.29	9.76	0.59
Council closer to <i>status quo</i>	-15.54	8.18	0.06
EP committee division	-14.19	6.98	0.04
Council division	0.08	0.21	0.71
Relative distance to Commission	0.19	0.07	0.00
Regulation issue	17.12	7.15	0.02
Financial subsidy issue	-18.08	16.48	0.27
Harmonization issue	-0.49	7.22	0.95
Constant	-4.53	10.31	0.66
Wald chi-square	21.55		0.00
Number of observations	165		

*Note:* Multilevel mixed-effects linear regression, where the levels are issues and proposals. There are 165 issues nested within 60 proposals. Dependent variable is '*Relative distance to outcome*'.

Tabela nr 1. Wyniki regresji logistycznej

		Zmienna zależna - sukces poprawek Parlamentu Europejskiego w ZPU					
Zmienna niezależna		Model nr 1		Model nr 2		Model nr 3	
		$\beta$ (S.E.)	OR	$\beta$ (S.E.)	OR	$\beta$ (S.E.)	OR
<b>Zmienne teoretyczne</b>							
H1	Pakiet kilkuprojektowy	<b>0,321*** (0,111)</b>	<b>1,378</b>	<b>0,336*** (0,115)</b>	<b>1,400</b>	<b>0,352*** (0,117)</b>	<b>1,422</b>
	Pakiet jednoprojektowy	0,022 (0,125)	1,022	0,045 (0,129)	1,046	0,031 (0,130)	1,032
H2	Poparcie Komisji	<b>1,306*** (0,113)</b>	<b>3,693</b>	<b>1,279*** (0,115)</b>	<b>3,593</b>	<b>1,283*** (0,113)</b>	<b>3,607</b>
H3	Trilog	<b>0,555*** (0,147)</b>	<b>1,742</b>	<b>0,530*** (0,157)</b>	<b>1,700</b>	<b>0,530*** (0,148)</b>	<b>1,700</b>
H4	Spójność Parlamentu	<b>0,021*** (0,003)</b>	<b>1,022</b>	<b>0,018*** (0,004)</b>	<b>1,019</b>	<b>0,020*** (0,004)</b>	<b>1,020</b>
H5	Koniec piątej kadencji	<b>0,780*** (0,182)</b>	<b>2,182</b>	<b>0,786*** (0,187)</b>	<b>2,194</b>	<b>0,801*** (0,185)</b>	<b>2,228</b>
	Koniec szóstej kadencji	<b>0,642*** (0,188)</b>	<b>1,900</b>	<b>0,649*** (0,221)</b>	<b>1,914</b>	<b>0,706*** (0,208)</b>	<b>2,027</b>
H6	Sprawozdawca-prezydencja	<b>0,387** (0,149)</b>	<b>1,472</b>	<b>0,391** (0,151)</b>	<b>1,479</b>	<b>0,384** (0,150)</b>	<b>1,469</b>
H7	Sprawozdawca-komisarz	0,347 (0,250)	1,415	0,425 (0,262)	1,530	-	-
H8	Zapracowanie prezydencji	<b>0,009** (0,004)</b>	<b>1,009</b>	<b>0,008* (0,004)</b>	<b>1,008</b>	<b>0,009** (0,004)</b>	<b>1,009</b>
H9	Ważność dla prezydencji	- 0,125 (0,098)	0,882	- 0,101 (0,102)	0,904	-	-
<b>Zmienne kontrolne</b>							
K1	Poprawka finansowa	-	-	<b>- 0,487*** (0,170)</b>	<b>0,614</b>	<b>- 0,439*** (0,167)</b>	<b>0,644</b>
	Poprawka demokratyczna	-	-	<b>1,121*** (0,203)</b>	<b>3,068</b>	<b>1,123*** (0,202)</b>	<b>3,076</b>
	Poprawka instytucjonalna	-	-	<b>0,532*** (0,166)</b>	<b>1,702</b>	<b>0,521*** (0,167)</b>	<b>1,684</b>
K2	Zasada głosowania w Radzie	-	-	- 0,477 (0,339)	0,620	-	-
K3	Ważność	-	-	<b>- 0,007** (0,003)</b>	<b>0,993</b>	<b>- 0,007** (0,003)</b>	<b>0,993</b>
K4	Wielkie rozszerzenie	-	-	0,073 (0,109)	1,076	-	-
K5	Dyrektywa	-	-	- 0,108 (0,102)	0,897	-	-
	Stała	<b>- 2,941*** (0,377)</b>		<b>- 2,081*** (0,544)</b>		<b>- 2,790*** (0,403)</b>	
	Chi-kwadrat Walda	<b>248,93 (11)***</b>		<b>301,73 (18)***</b>		<b>286,73 (13)***</b>	
	Test Homsera-Lemeshowa	7,35 (8)		12,19 (8)		15,50 (8)	
	Pseudo $R^2$	0,10		0,125		0,122	
	<i>BIC</i>	2267,262		2251,113		2227,419	
	Celność modelu ( <i>ACC</i> )	72,90%		72,55%		72,54%	
	<i>N</i> (liczba poprawek)	2000		2000		2000	
	<i>N</i> (liczba projektów - klastrów)	611		611		611	

Źródło: Kirpsza 2016.

**Table 4.** Determinants of parliamentary success

	Model 1	Model 2	Model 3
<i>Institutions</i>			
Unanimity	-1.043* (0.541)	-1.222** (0.560)	-1.200** (0.546)
Codecision II	0.471* (0.251)	0.606** (0.259)	0.634** (0.266)
MEPs	-0.153 (0.217)	-0.175 (0.231)	-0.195 (0.234)
<i>Veto threats and reputation</i>			
Leader rapporteur		0.190 (0.242)	0.257 (0.256)
Large party rapporteur		0.497** (0.225)	0.476** (0.236)
Government rapporteur		0.0417 (0.215)	-0.0483 (0.240)
President state seniority		-0.198 (0.140)	-0.269* (0.151)
Term length		0.456 (0.281)	0.582* (0.300)
<i>Implementation</i>			
Commission rejection			-1.015** (0.396)
Directive			0.706*** (0.251)
<i>Other factors</i>			
New act	-0.364* (0.208)	-0.362* (0.216)	-0.433* (0.246)
Package	-0.237 (0.244)	-0.318 (0.262)	-0.328 (0.282)
Constant	0.460 (1.334)	0.362 (1.547)	0.596 (1.646)
N	179	179	179
Log-pseudolikelihood	-102.8	-98.49	-90.74
Wald chi2	11.79	21.16	38.01

Robust standard errors in parentheses. \*\*\* $p < 0.01$ , \*\* $p < 0.05$ , \* $p < 0.1$ .

Dependent variable: *EP success*.



***Warunki sukcesu poprawek  
Parlamentu Europejskiego w SPU  
(konsultacji)***

Tabela nr 2. Wyniki regresji logistycznej - procedura konsultacji

		Zmienna zależna: sukces poprawek PE w konsultacji			
Nr hipotezy	Zmienna niezależna	Model nr 1		Model nr 2	
		$\beta$ (S.E.)	OR	$\beta$ (S.E.)	OR
<b>Zmienne teoretyczne</b>					
H1	Pakietowanie	<b>0,923 (0,287)***</b>	<b>2,251***</b>	<b>0,953 (0,296)***</b>	<b>2,596***</b>
H2	Opóźnienie	<b>1,516 (0,428)***</b>	<b>4,556***</b>	<b>1,524 (0,447)***</b>	<b>4,591***</b>
H3	Poparcie Komisji	<b>3,088 (0,193)***</b>	<b>21,941***</b>	<b>3,187 (0,193)***</b>	<b>24,220***</b>
H4	Koniec kadencji PE	<b>0,710 (0,242)***</b>	<b>2,034***</b>	<b>0,650 (0,243)***</b>	<b>1,916***</b>
H5	Ważność	<b>0,010 (0,006)*</b>	<b>1,011*</b>	<b>0,010 (0,006)*</b>	<b>1,010*</b>
H6 i H7	Poprawka finansowa	<b>0,679 (0,225)***</b>	<b>1,973***</b>	<b>0,708 (0,226)***</b>	<b>2,030***</b>
	Poprawka demokratyczna	<b>1,362 (0,264)***</b>	<b>3,905***</b>	<b>1,476 (0,279)***</b>	<b>4,378***</b>
	Poprawka instytucjonalna	<b>- 0,389 (0,212)*</b>	<b>0,677*</b>	- 0,319 (0,219)	0,726
<b>Zmienne kontrolne</b>					
K1	Zasada głosowania w Radzie	-	-	0,185 (0,185)	1,203
K2	Dyrektywa	-	-	<b>0,778 (0,293)***</b>	<b>2,178***</b>
K3	Doświadczenie sprawozdawcy	-	-	0,012 (0,019)	1,012
K4	EPP-ED	-	-	- 0,303 (0,252)	0,738
	PES	-	-	0,025 (0,253)	1,026
	ELDR/ALDE	-	-	- 0,151 (0,312)	0,859
	Stała	<b>- 3,026 (0,199)***</b>		<b>- 3,213 (0,302)***</b>	
<b>Testy dobroci dopasowania modeli</b>					
	Test chi-kwadrat	<b>309,14 (8)***</b>		<b>325,35 (14)***</b>	
	Test Hosmera-Lemeshowa	14,49 (8)		14,52 (8)	
	Pseudo R-kwadrat (McFadden)	0,366		0,373	
	Celność klasyfikacji	82,27%		81,46%	
	BIC	1015,624		1046,407	
	N (postulaty)	1196		1196	
	N (projekty)	599		599	

Źródło: Kirpsza 2015.

# Źródła

- Costello R., Thomson R. (2011), *The nexus of bicameralism: Rapporteurs' impact on decision outcomes in the European Union*, „European Union Politics”, vol. 12, no. 3, s. 337–357;
- Costello R., Thomson R. (2013), *The distribution of power among EU institutions: who wins under codecision and why?*, „Journal of European Public Policy” 2013, vol. 20, no. 7, s. 1025-1039;
- Kirpsza A. (2013), *Skuteczność poprawek Parlamentu Europejskiego w procedurze konsultacji (specjalnej procedurze ustawodawczej)*, „Politeja” 2015, nr 3 (35), s. 419-444;
- Kirpsza A. (2016), *Warunki sukcesu poprawek Parlamentu Europejskiego w zwykłej procedurze ustawodawczej*, „Przegląd Europejski” 2016, nr 2 (40), s. 48-69;
- Franchino F., Mariotto C., *Explaining negotiations in the conciliation committee*, „European Union Politics” 2012, vol. 14, no. 3, s. 345-365;